



Questionario soci cineforum 2008/2009

Presentazione dei risultati

Obiettivo del questionario

Nel mese di **febbraio** è stato distribuito ai soci della **54^{esima} stagione** del cineforum un questionario informativo, con l'obiettivo di sondare il **gradimento delle iniziative culturali** proposte

Aspetti considerati (1/2)

- Aspetti considerati:
 - Età dei soci
 - Serata frequentata
 - Attività collaterali alla proiezione
 - Dibattito
 - Scheda del film
 - Canali informativi utilizzati (volantini, sito Internet, ecc.)

Aspetti considerati (2/2)

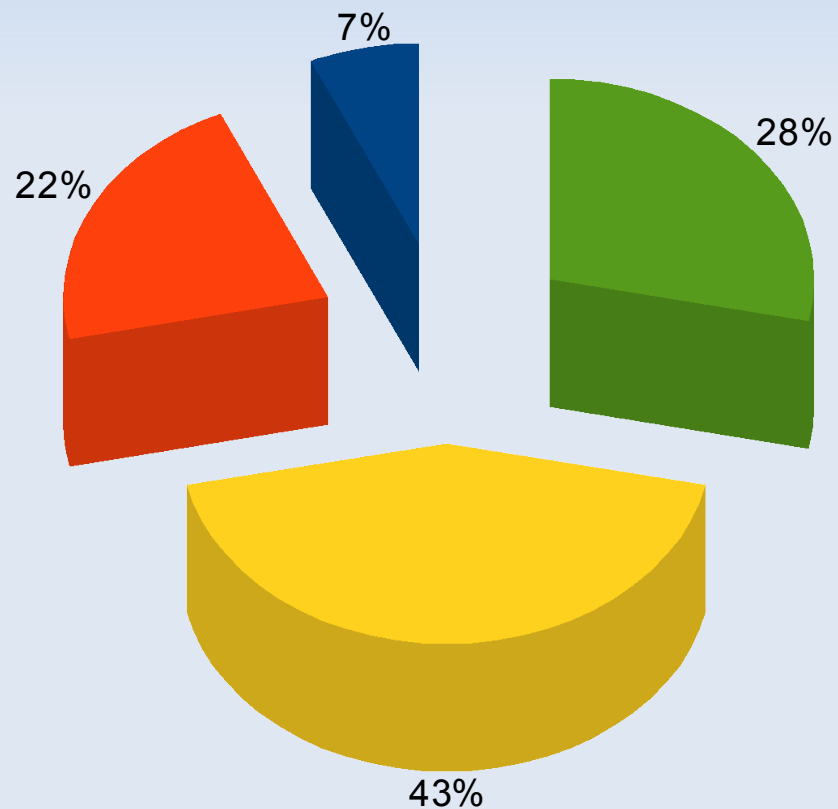
- Le opinioni dei soci del mercoledì e del giovedì sono state confrontate per quanto riguarda i seguenti aspetti:
 - Attività collaterali alla proiezione
 - Dibattito
- Sono stati raccolti i commenti e i suggerimenti dei soci

Tasso di risposta

62 questionari compilati su
400 tesserati

Tasso di risposta del **16%**

Età

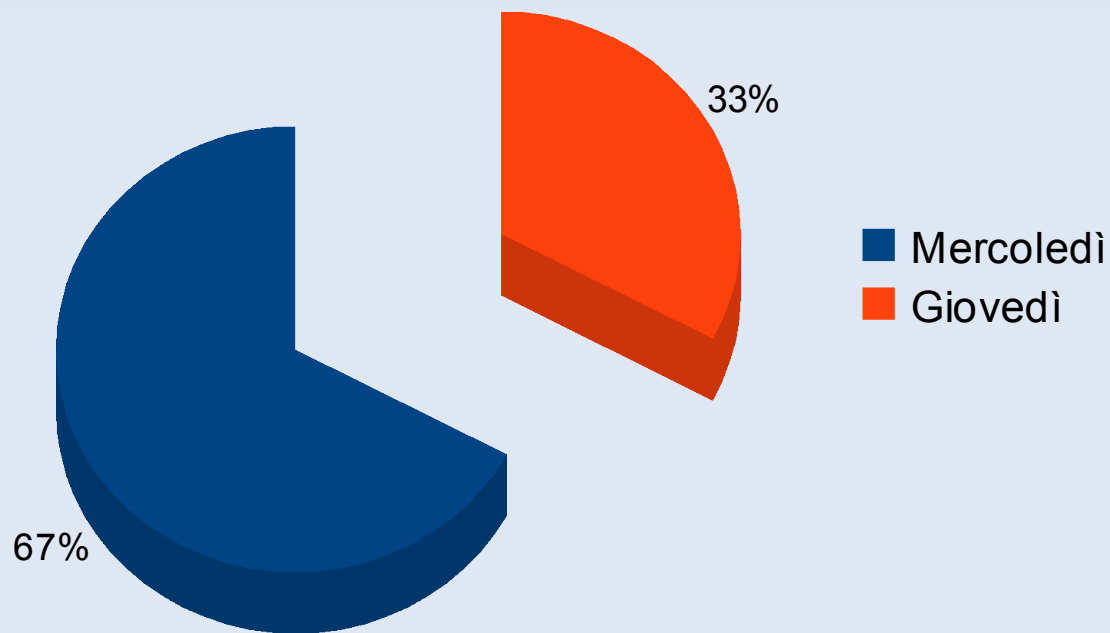


Alternativa	Frequenza	Percentuale
Minore di 25	4	7%
Tra 26 e 40	13	22%
Tra 41 e 60	26	43%
Maggiore di 60	17	28%
Totale	60	100%



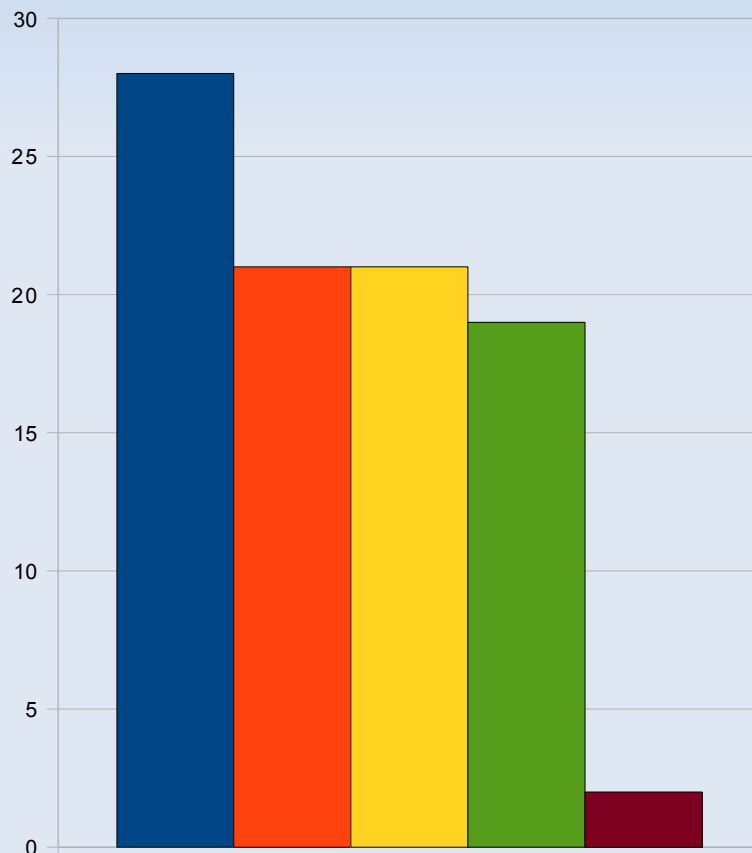
Serata frequentata

Alternativa	Frequenza	Percentuale
Mercoledì	41	67%
Giovedì	20	33%
Totale	61	100%



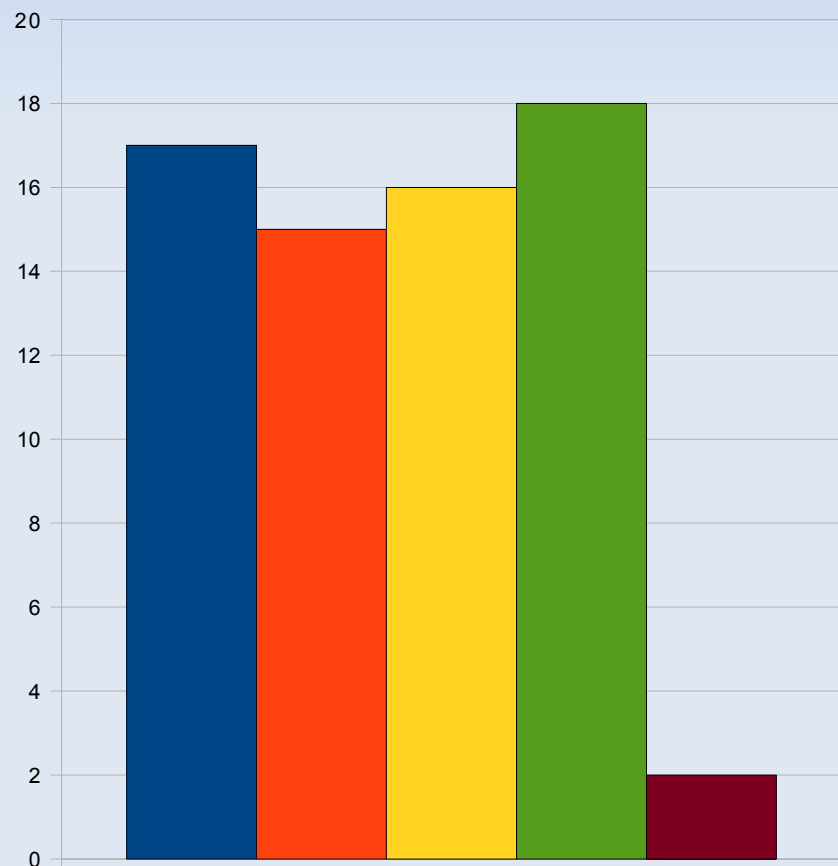
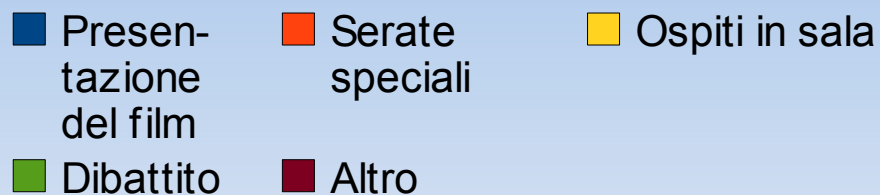
Attività collaterali alla proiezione

- Iniziative di maggiore interesse



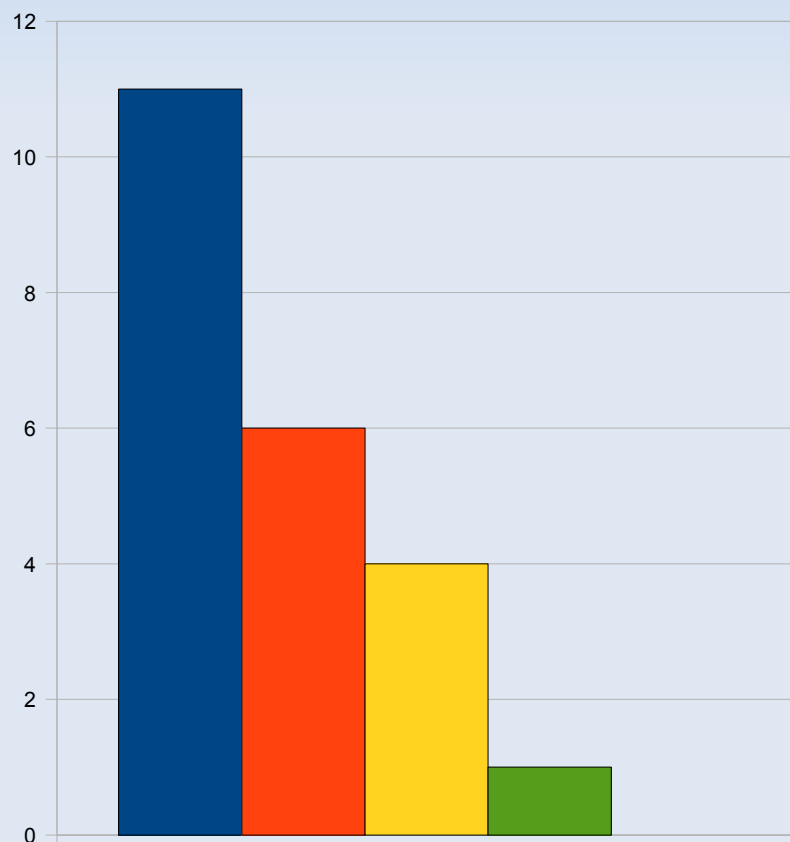
Alternativa	Frequenza	Percentuale (totale risp.=58)
Presentazione del film	28	48%
Serate speciali	21	36%
Ospiti in sala	21	36%
Dibattito	19	33%
Altro	2	3%

Attività collaterali alla proiezione – Iniziative di maggiore interesse - Mercoledì



Alternativa	Frequenza	Percentuale (totale risp.=40)
Presentazione del film	17	43%
Serate speciali	15	38%
Ospiti in sala	16	40%
Dibattito	18	45%
Altro	2	5%

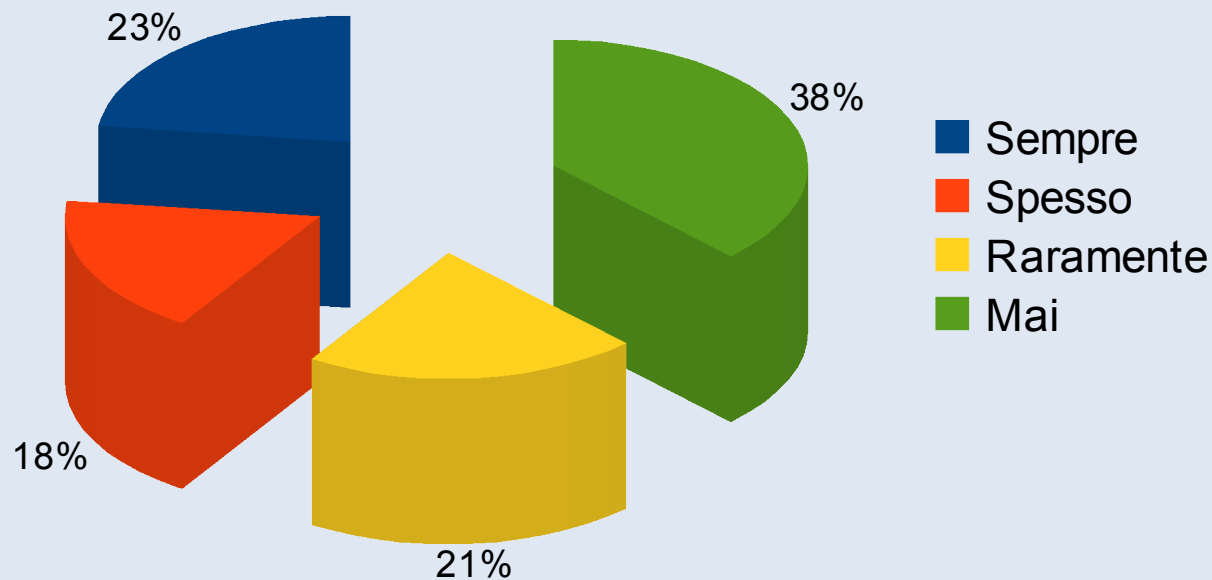
Attività collaterali alla proiezione – Iniziative di maggiore interesse - Giovedì



Alternativa	Frequenza	Percentuale (totale risp.=17)
Presentazione del film	11	65%
Serate speciali	6	35%
Ospiti in sala	4	24%
Dibattito	1	6%
Altro	0	0%

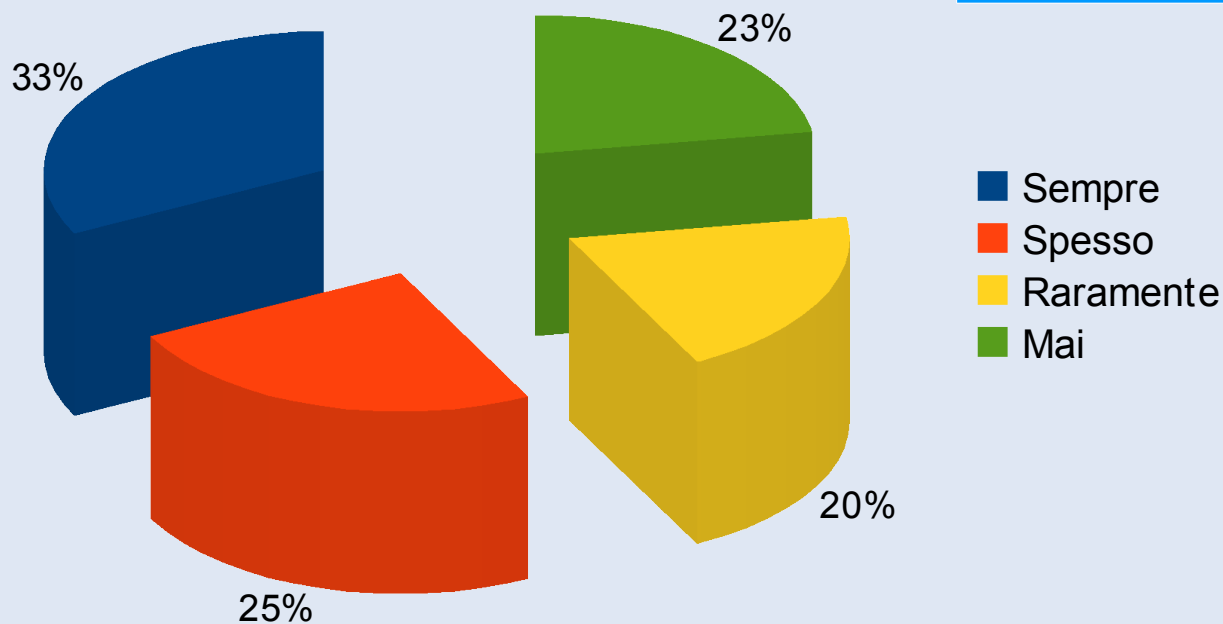
Dibattito - Frequenza di partecipazione

Alternativa	Frequenza	Percentuale
Sempre	14	23%
Spesso	11	18%
Raramente	13	21%
Mai	23	38%
Totale	61	100%



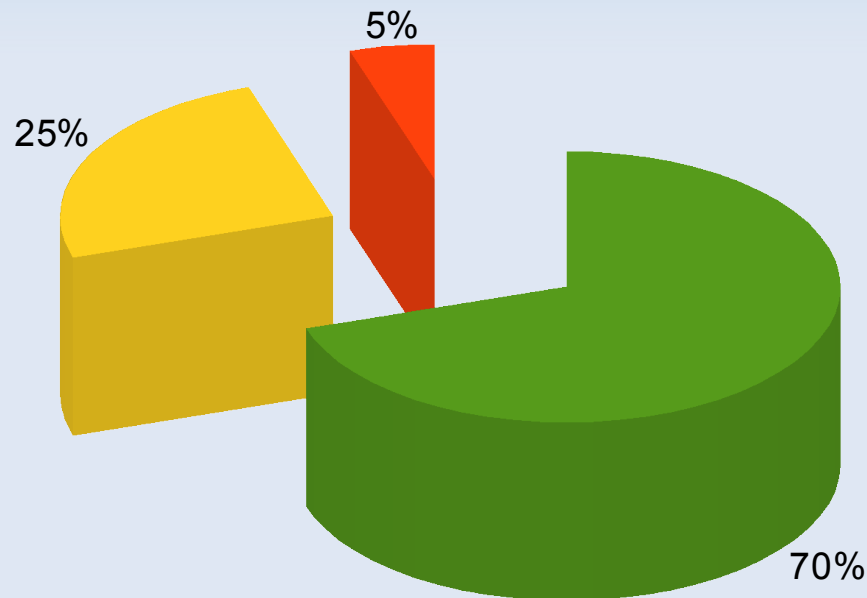
Dibattito - Frequenza di partecipazione - Mercoledì

Alternativa	Frequenza	Percentuale
Sempre	13	33%
Spesso	10	25%
Raramente	8	20%
Mai	9	23%
Totale	40	100%



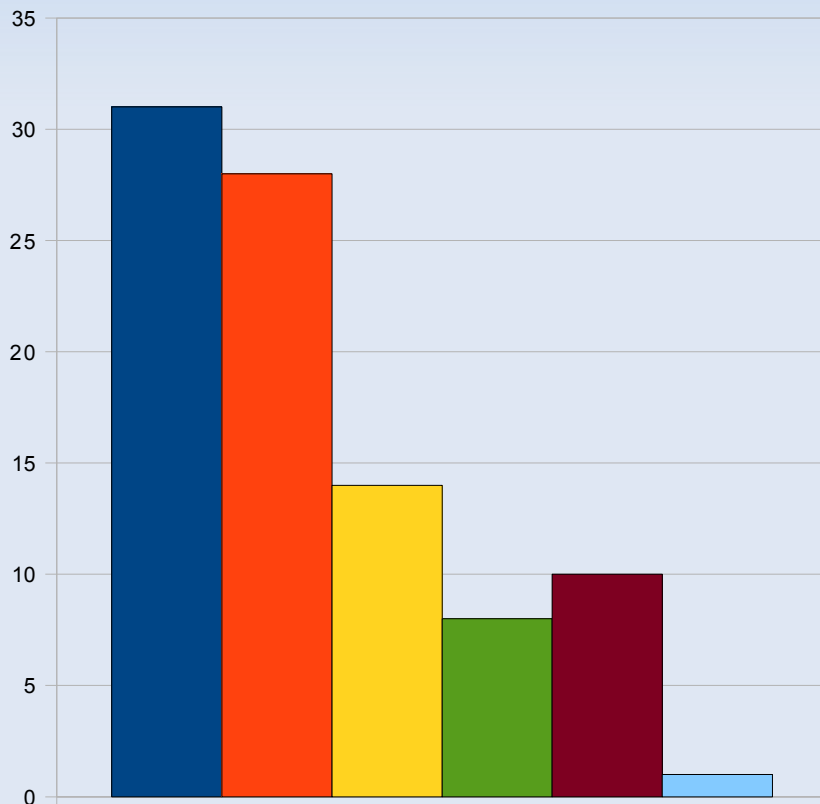
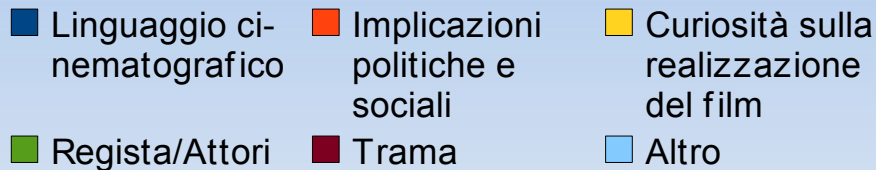
Dibattito - Frequenza di partecipazione - Giovedì

Alternativa	Frequenza	Percentuale
Sempre	0	0%
Spesso	1	5%
Raramente	5	25%
Mai	14	70%
Totale	20	100%



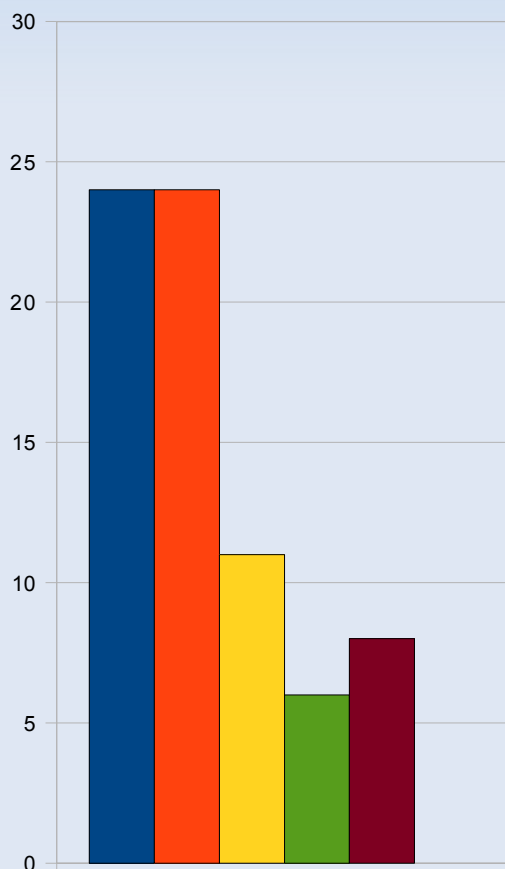
- Sempre
- Spesso
- Raramente
- Mai

Dibattito - Aspetti da approfondire



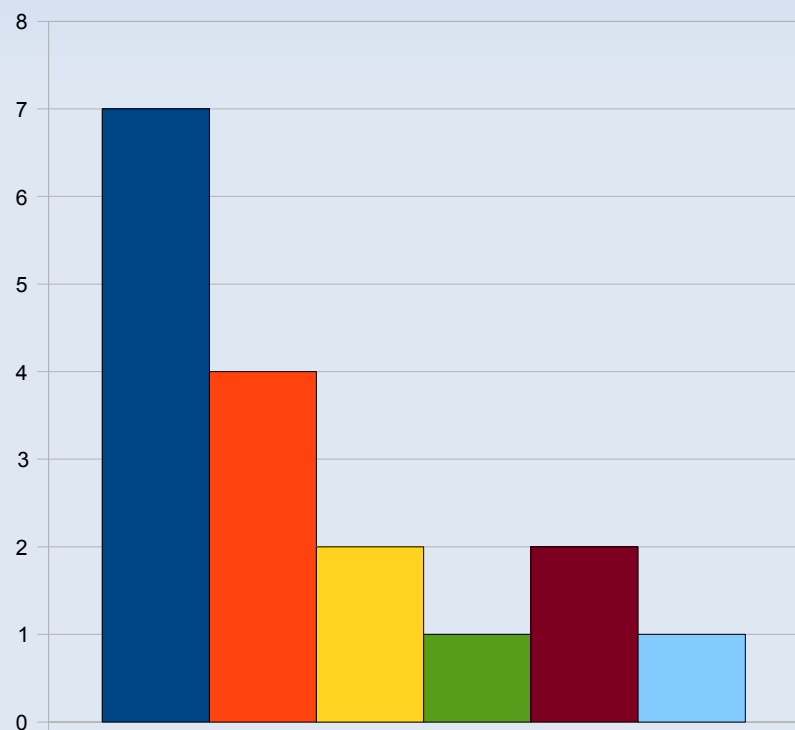
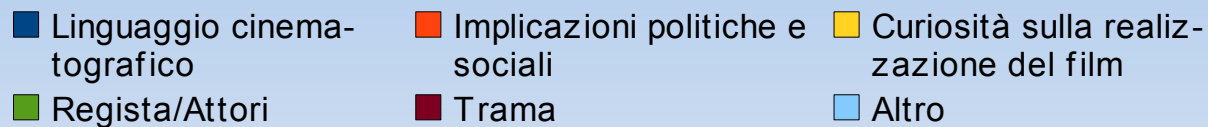
Alternativa	Frequenza	Percentuale (totale risp.=50)
Linguaggio cinematografico	31	62%
Implicazioni politiche e sociali del film	28	56%
Curiosità sulla realizzazione del film	14	28%
Regista e Attori	8	16%
Trama	10	20%
Altro	1	2%

Dibattito - Aspetti da approfondire - Mercoledì



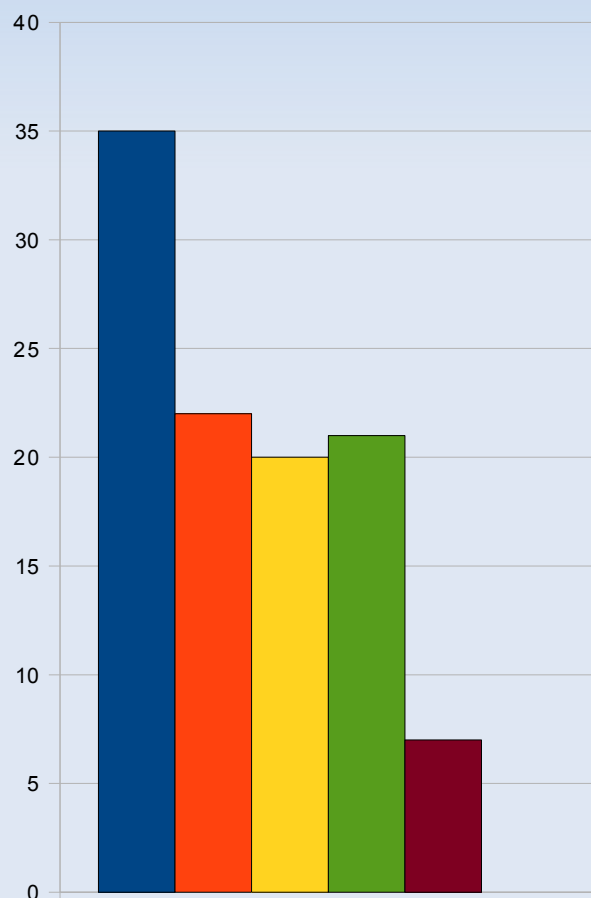
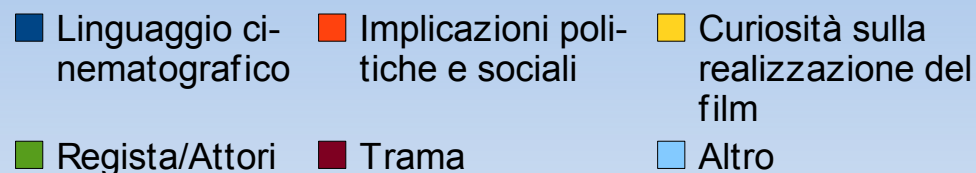
Alternativa	Frequenza	Percentuale (totale risp.=37)
Linguaggio cinematografico	24	65%
Implicazioni politiche e sociali del film	24	65%
Curiosità sulla realizzazione del film	11	30%
Regista e Attori	6	16%
Trama	8	22%
Altro	0	0%

Dibattito - Aspetti da approfondire - Giovedì



Alternativa	Frequenza	Percentuale (totale risp.=12)
Linguaggio cinematografico	7	58%
Implicazioni politiche e sociali del film	4	33%
Curiosità sulla realizzazione del film	2	17%
Regista e Attori	1	8%
Trama	2	17%
Altro	1	8%

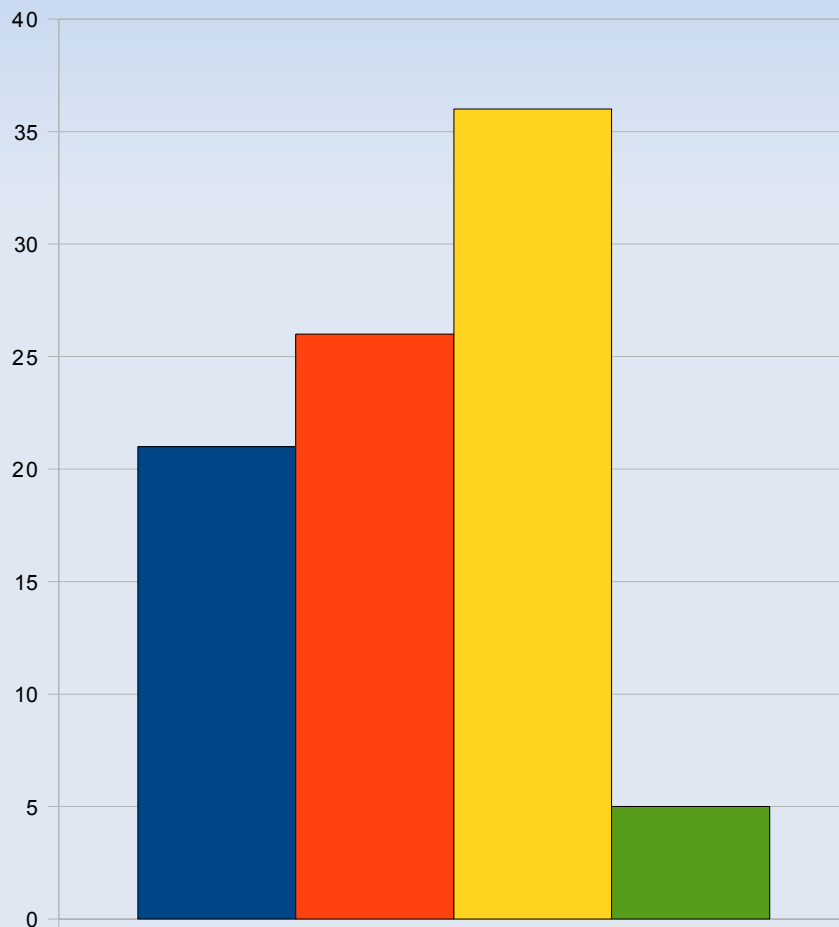
Scheda - Aspetti da approfondire



Alternativa	Frequenza	Percentuale (totale risp.=61)
Linguaggio cinematografico	35	57%
Implicazioni politiche e sociali del film	22	36%
Curiosità sulla realizzazione del film	20	33%
Regista e Attori	21	34%
Trama	7	11%
Altro	0	0%

Canali informativi utilizzati – Strumenti preferiti

■ Volantini ■ Sito Internet ■ Avvisi prima delle proiezioni ■ Altro



Alternativa	Frequenza	Percentuale (totale risp=62)
Volantini	21	34%
Sito Internet	26	42%
Avvisi prima delle proiezioni	36	58%
Altro	5	8%

Commenti e suggerimenti (1/2)

- Film meno lunghi e violenti
- Anticipare la proiezione del film alla serata speciale con ospite
- Rendere più interattivo il sito, creare un blog; serate speciali per cinematografie di Asia e Africa; pubblicizzare sul sito gli eventi cinematografici (festival, manifestazioni di rilievo...)
- Strutturare i dibattiti in maniera più sistematica analizzando gli aspetti cinematografici e di realizzazione dei film

Commenti e suggerimenti (2/2)

- Inutile spiegare la trama all'inizio; interessante entrare nella caratterizzazione dei personaggi
- Riproporre cicli di film extra-programma dedicati a grandi registi, o attori scomparsi
- Ho smesso di frequentare il dibattito perché si approfondiva solo il linguaggio cinematografico
- Tempo limite agli interventi
- Interventi meno lunghi e prolissi